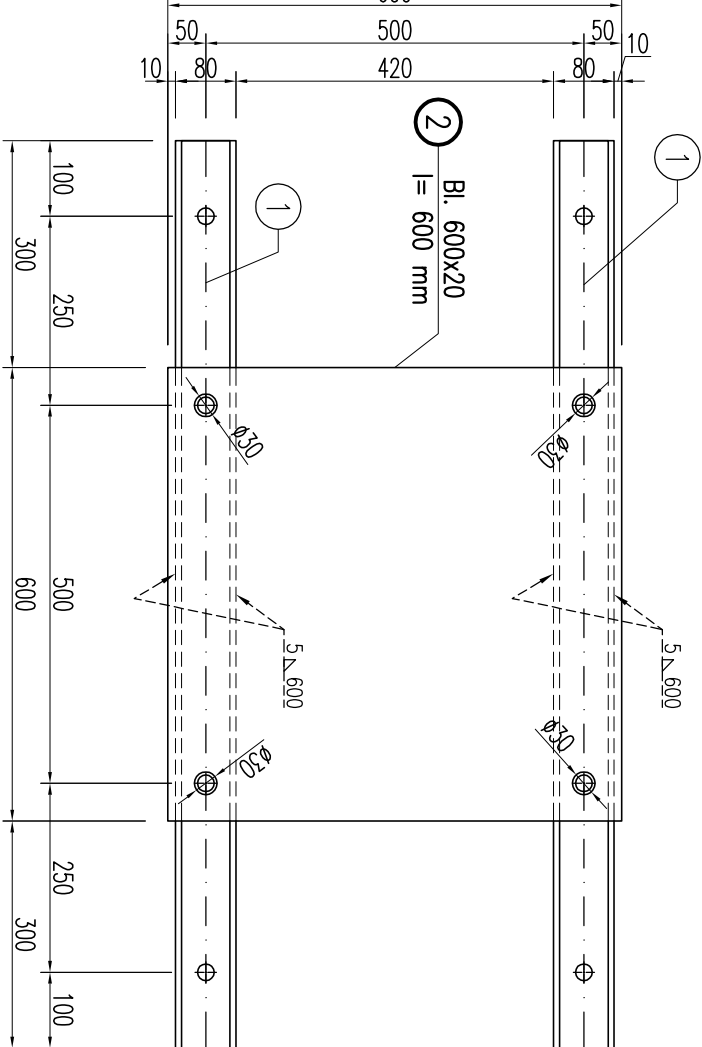
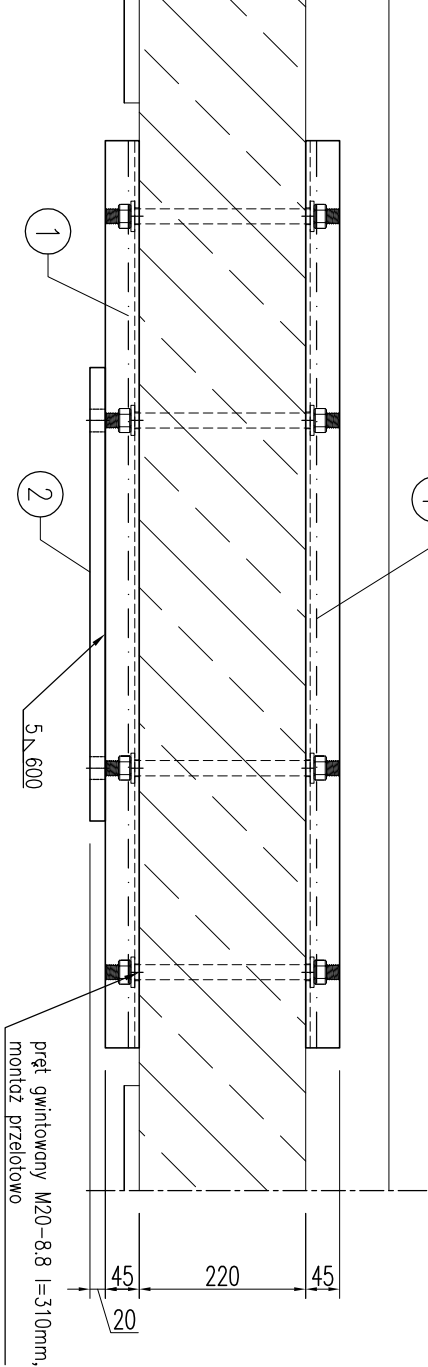
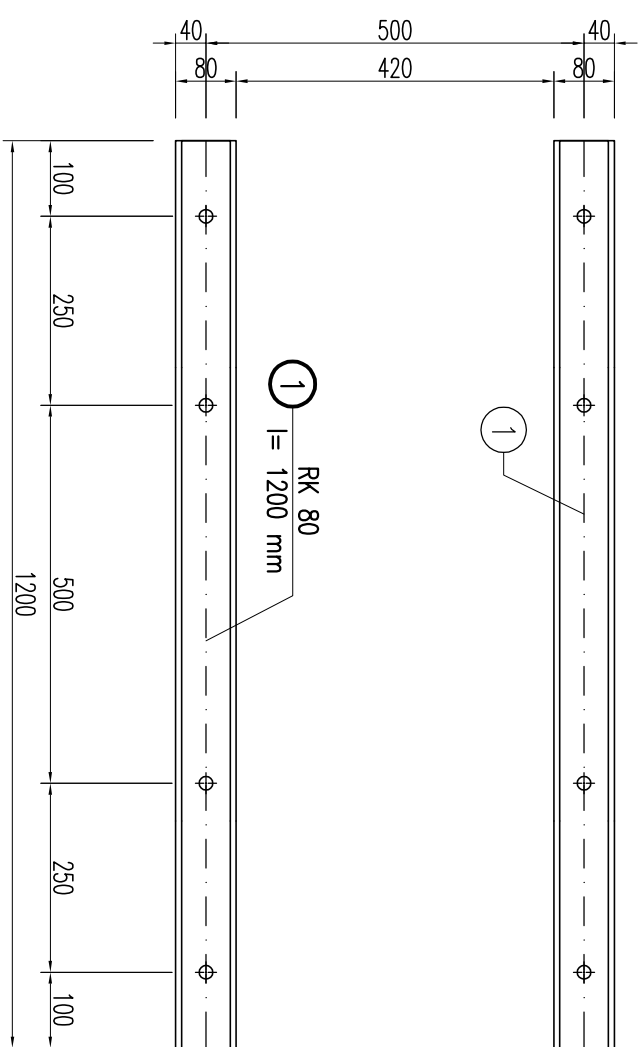
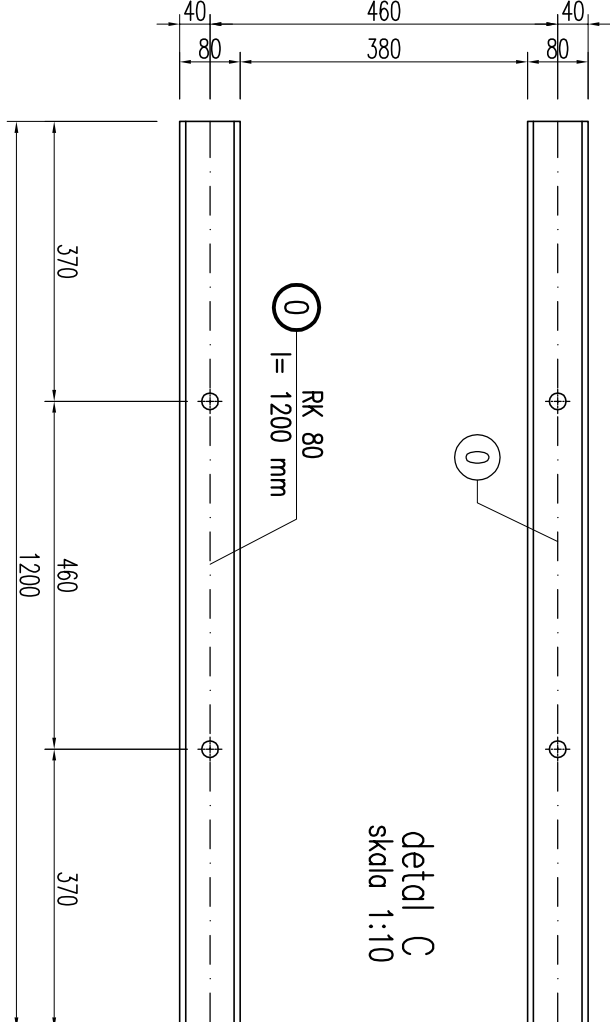


ZESTAWIENIE STALI Kształkowej NR02							STAL	UWAGI
LP.	POZ.	PROFIL	SZER.	DL.	ILOŚĆ	MASA		
			[mm]		[szt.]	[kg/mb./m²]	[kg]	
I								
KW-2.1 (szk. 1)								
0		C 80		1200	4	8.65	41.52	S235JR
1		HEB 180		5570	1	51.20	285.18	S235JR
2		HEB 180		4944	2	51.20	506.27	S235JR
3		HEB 180		2940	1	51.20	150.53	S235JR
4		bl. 8		86	152	8	62.80	S235JR
5		bl. 20		152	180	8	157.00	S235JR
6		bl. 14		185	550	4	109.90	S235JR
7		bl. 8		152	271	16	62.80	S235JR
pręt Ø20 mm							2.47	
SUMA:							1164.76	
ILOŚĆ:							1	
ŁĄCZNIE:							1164.76	
II								
KW-2.2 (szk. 1)								
0		C 80		1200	4	8.65	41.52	S235JR
1		HEB 180		3570	1	51.20	285.18	S235JR
2		HEB 180		4777	2	51.20	489.16	S235JR
3		HEB 180		2940	1	51.20	150.53	S235JR
4		bl. 8		86	152	8	62.80	S235JR
5		bl. 20		152	180	8	157.00	S235JR
6		bl. 14		185	550	4	109.90	S235JR
7		bl. 8		152	271	16	62.80	S235JR
pręt Ø20 mm							2.47	
SUMA:							1147.66	
ILOŚĆ:							1	
ŁĄCZNIE:							1147.66	
III								
KW-2.3 (szk. 1)								
0		C 80		1200	4	8.65	41.52	S235JR
1		HEB 200		6480	1	61.30	397.22	S235JR
2		HEB 180		3973	2	51.20	407.04	S235JR
3		HEB 180		3340	1	51.20	171.01	S235JR
4		bl. 8		86	152	4	62.80	S235JR
4*		bl. 8		96	170	4	62.80	S235JR
5		bl. 20		152	180	6	157.00	S235JR
5*		bl. 20		171	180	2	157.00	S235JR
6		bl. 14		185	550	4	109.90	S235JR
6*		bl. 14		185	550	4	109.90	S235JR
7		bl. 8		152	271	16	62.80	S235JR
pręt Ø20 mm							2.47	
SUMA:							1199.95	
ILOŚĆ:							1	
ŁĄCZNIE:							1199.95	
IV								
KW-3.1 (szk. 4)								
1		C 80		1200	4	8.65	41.52	S235JR
2		bl. 20		600	1	157.00	56.52	S235JR
pręt Ø20 mm							3.10	
SUMA:							104.17	
ILOŚĆ:							4	
ŁĄCZNIE:							416.66	
SUMA:							3929.03	
naddatek na spoiny 1.8%							70.72	
naddatek na elem. dodatkowe 1.5%							58.94	
RAZEM:							4056.69	

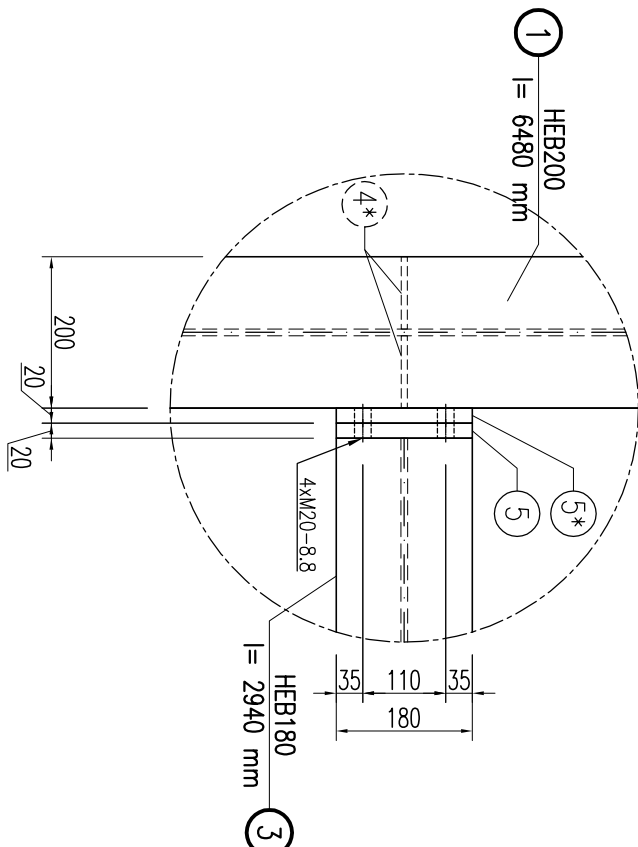
konstrukcja wsporcza KW-3.1
skala 1:10



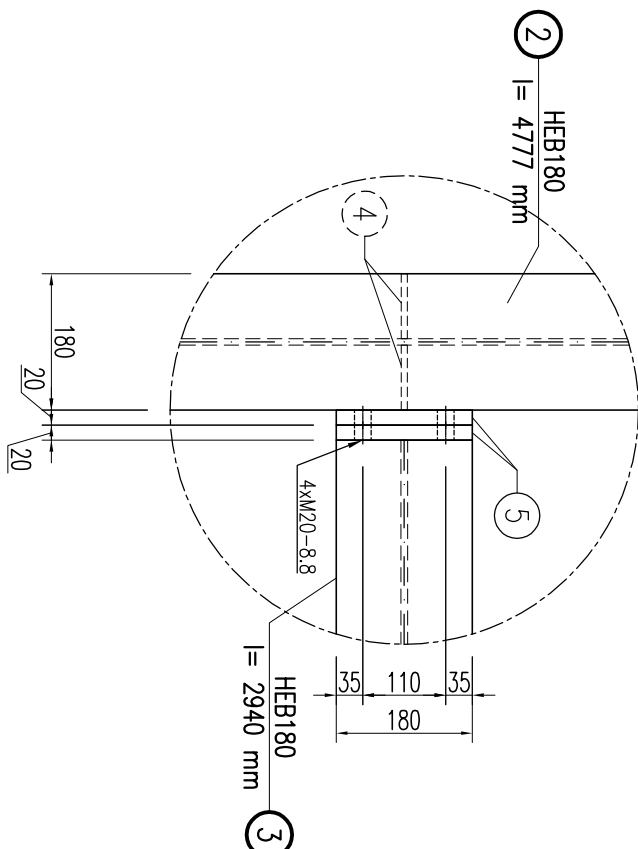
detal C
skala 1:10



detal B
skala 1:10




detal A
skala 1:10



MATERIAŁ:
– stal kształtowa S235X (S235JR)
– pręty gwintowane, śruby, kotwy kl. 8.8

- UWAGI:
1. Konstrukcje KW-2.1 – KW-2.3 i KW-3.1 dostosować do montowanych urządzeń.
 2. Długości i profile wykonać wg zestawienia stali kształtowej NR02.
 3. Rysunek rozprutywać łącznie z rysunkiem nr K01.

		Częstochowa, ul. Bór 180 42-202 Częstochowa tel./fax: +48 +34 3245161	
www.neon.nel.pl neon@neon.nel.pl			
Inwestor:		Powiat Szumski reprezentowany przez Starostwo Powiatowe w Szumie, 82-400 Szum, ul. Mickiewicza 31	
Faza:		PROJEKT WYKONAWCZY ZAMIENNY	
Branża:		Konstrukcyjna	
Temat:		Przebudowa bloku operacyjnego w budynku głównym Szpitala Polskiego w Szumie zlokalizowanego przy ul. Reja 12, 82-400 Szum, działka nr 403/6, obr. II m. Szum, powiat szumski, woj. pomorskie	
Projektował:		mgr inż. Grzegorz Gałuszka	
Sprawdził:		mgr inż. Katarzyna Jach - Kociubińska	
KONSTRUKCJE WSPORCZE KW-2.1, KW-2.2, KW-2.3, KW-3.1 (DETAL A, B, C)		MMP/0383/P00K/2 MMP/0100/P00K/2 specjalność: konstrukcja specjalność: konstrukcja VIII 2018 VIII 2018 Skala 1:10 Nr rysunku K02	